



Cristal, verre et vitrail

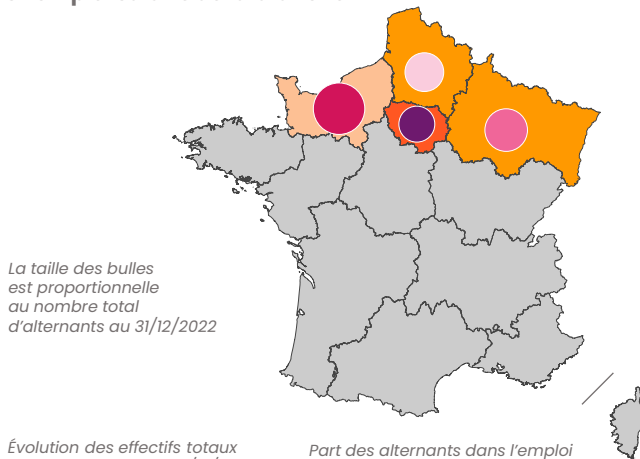
Bilan et évolution de l'alternance dans les entreprises de la branche professionnelle



Chiffres clés au 31/12/2022



Répartition et évolution par région des effectifs totaux d'alternants et de la part des contrats d'alternance dans l'emploi salarié de la branche



Évolution des effectifs totaux d'alternants entre le 31/12/2020 et le 31/12/2022

- Entre 22 % et +29 %
- Entre +29 % et +57 %
- Entre +57 % et +67 %
- Supérieure à +67 %

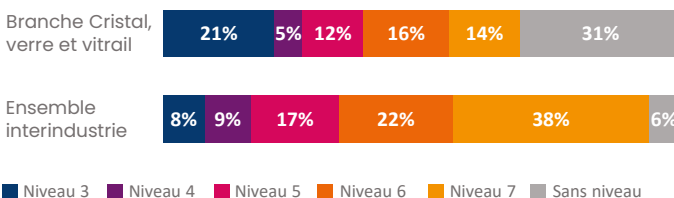
Part des alternants dans l'emploi salarié de la branche au 31/12/2022

- Inférieure de 0,5 point ou plus à la moyenne nationale
- Similaire à la moyenne nationale
- Supérieure de 0,5 point ou plus à la moyenne nationale
- Données non significatives

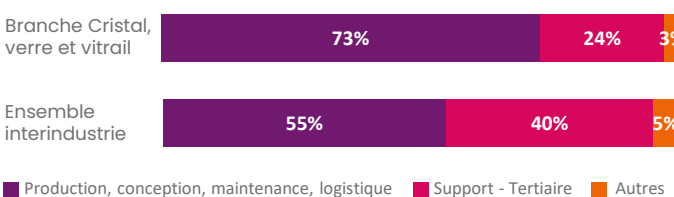
Niveau national : **+36 %**

Niveau national : **3,7 %**

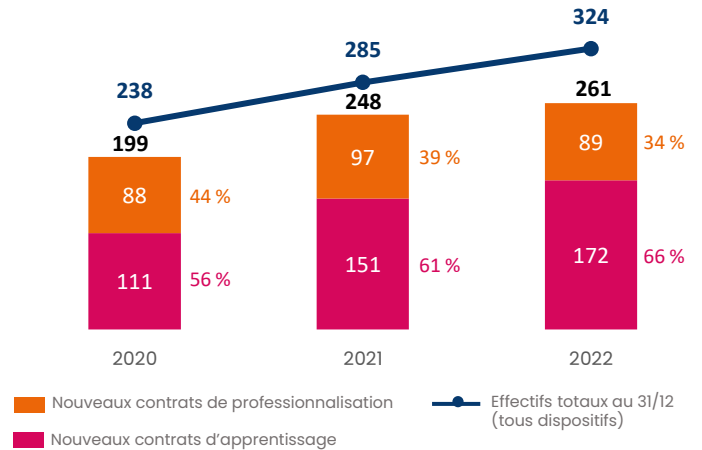
Répartition des nouveaux alternants en 2022 selon le niveau visé par la certification



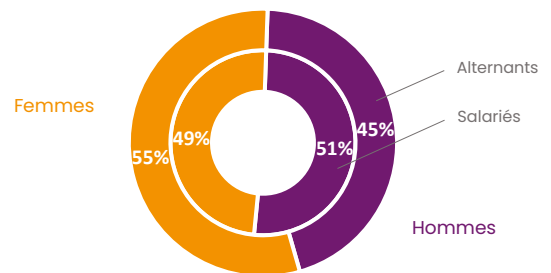
Répartition des nouveaux alternants en 2022 selon la catégorie d'activité visée par la certification



Évolution du nombre de nouveaux alternants par dispositif et des effectifs totaux d'alternants au 31/12 de la branche

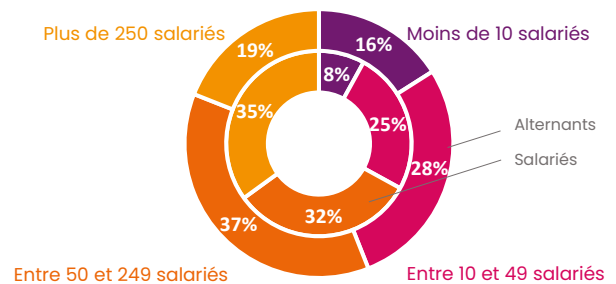


Répartition des nouveaux alternants en 2022 et des salariés de la branche par sexe

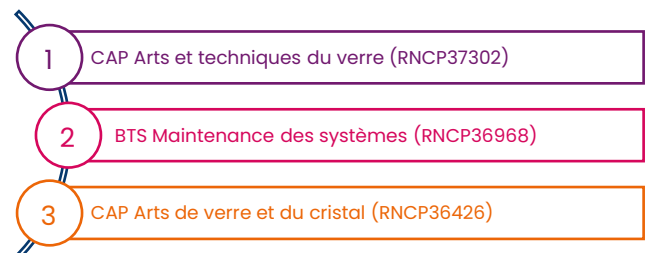


Âge moyen des nouveaux alternants : **25 ans** (supérieur à la moyenne interindustrielle : 23 ans)

Répartition des nouveaux alternants en 2022 et des salariés de la branche selon la taille de leur établissement



Top 3 des certifications visées par les nouveaux alternants de la branche en 2022



42 % des nouveaux alternants visent une certification identifiée comme **cœur d'activité par la branche** en 2022 (vs 52 % moyenne interindustrielle)