



# Fabrication mécanique du verre

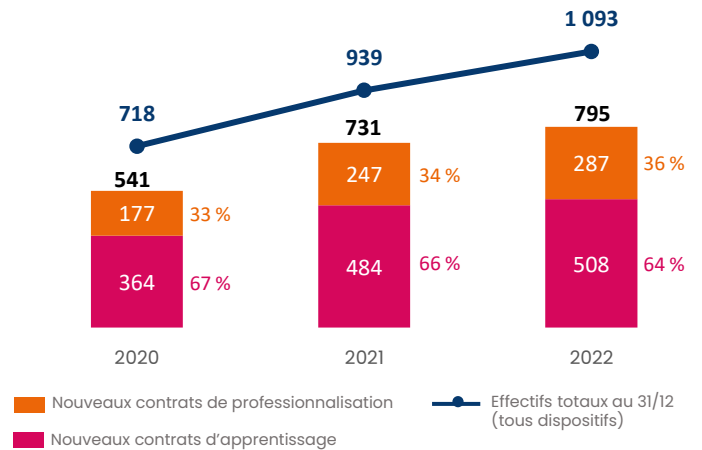
## Bilan et évolution de l'alternance dans les entreprises de la branche professionnelle



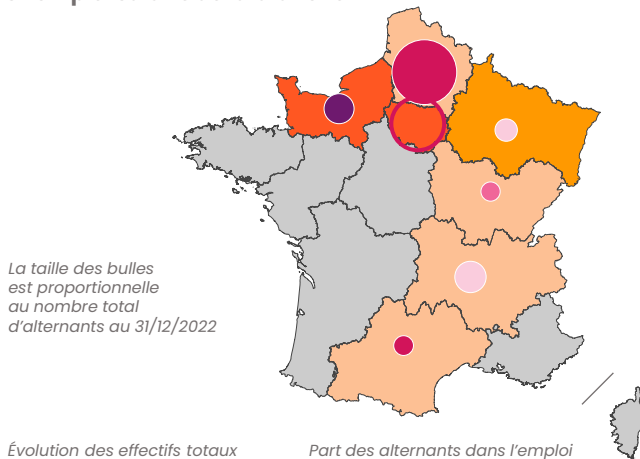
### Chiffres clés au 31/12/2022



### Évolution du nombre de nouveaux alternants par dispositif et des effectifs totaux d'alternants au 31/12 de la branche



### Répartition et évolution par région des effectifs totaux d'alternants et de la part des contrats d'alternance dans l'emploi salarié de la branche



Évolution des effectifs totaux d'alternants entre le 31/12/2020 et le 31/12/2022

- Entre 11 % et +12 %
- Entre +12 % et +21 %
- Entre +21 % et +210 %
- Supérieure à +210 %

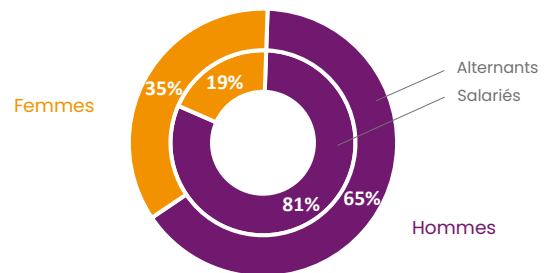
Part des alternants dans l'emploi salarié de la branche au 31/12/2022

- Inférieure de 0,5 point ou plus à la moyenne nationale
- Similaire à la moyenne nationale
- Supérieure de 0,5 point ou plus à la moyenne nationale
- Données non significatives

Niveau national : **+ 52 %**

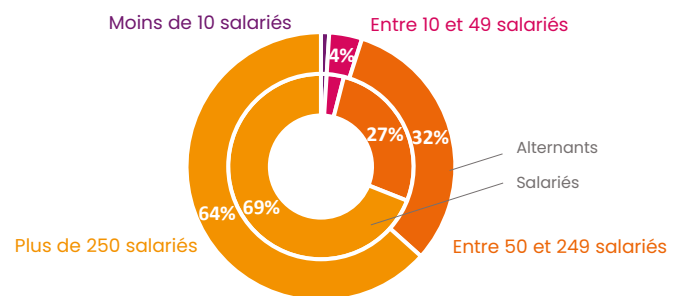
Niveau national : **4,8 %**

### Répartition des nouveaux alternants en 2022 et des salariés de la branche par sexe



Âge moyen des nouveaux alternants : **25 ans** (supérieur à la moyenne interindustrielle : 23 ans)

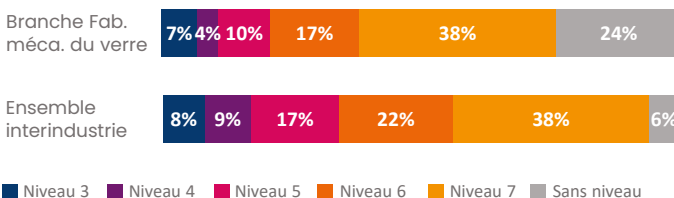
### Répartition des nouveaux alternants en 2022 et des salariés de la branche selon la taille de leur établissement



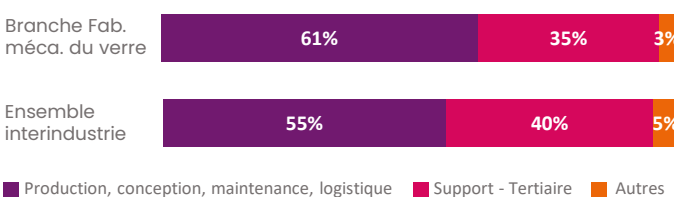
### Top 3 des certifications visées par les nouveaux alternants de la branche en 2022

- 1 BTS Maintenance des systèmes (RNCP36968)
- 2 Master Gestion des ressources humaines (fiche nationale) (RNCP35912)
- 3 CQP Ajusteur-monteur industriel (RNCP36737)

### Répartition des nouveaux alternants en 2022 selon le niveau visé par la certification



### Répartition des nouveaux alternants en 2022 selon la catégorie d'activité visée par la certification



**16 %** des nouveaux alternants visent une certification identifiée comme **cœur d'activité** par la branche en 2022 (vs 52 % moyenne interindustrielle)