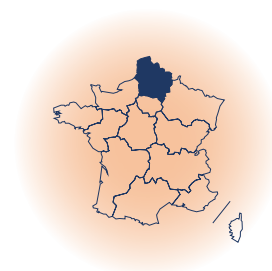

Décembre 2025

Bilan et évolution de l'alternance dans l'interindustrie

Portrait régional Hauts-de-France



Dans le cadre de ses missions, OPCO 2i finance l'apprentissage et la professionnalisation des entreprises de l'industrie, et collecte à ce titre de nombreuses données nécessaires au pilotage de son activité. À partir de l'exploitation de ces données et du croisement avec d'autres informations issues de ses travaux, l'Observatoire Compétences Industries apporte un **éclairage de nature décisionnelle sur les pratiques de l'alternance** : profil des alternants, caractéristiques des entreprises d'accueil, certifications visées, CFA et organismes de formation mobilisés, insertion des alternants.

Les analyses, qui s'appuient sur des indicateurs communs **à l'échelle des 29 branches professionnelles du périmètre d'OPCO 2i**, apportent un appui technique aux partenaires sociaux pour piloter la politique alternance au niveau de leurs branches respectives et de l'interindustrie.

En complément des documents nationaux (consultables sur le site Web de l'Observatoire Compétences Industries), le présent portrait permet de détailler les **principaux indicateurs de l'étude à l'échelle de la région Hauts-de-France** et de mettre en évidence les éventuelles spécificités régionales.



9 807

Alternants au total
au 31/12 dans des
établissements
de la région

+1% par rapport à 2023



2 090

Entreprises
ayant recours
à l'alternance
dans la région

-2% par rapport à 2023



430

Organismes de
formation dans
lesquels sont formés
l'ensemble des
alternants de la région

-11% par rapport à 2023



dont **7 014**

nouveaux alternants au
cours de l'année 2024

-4% par rapport à 2023



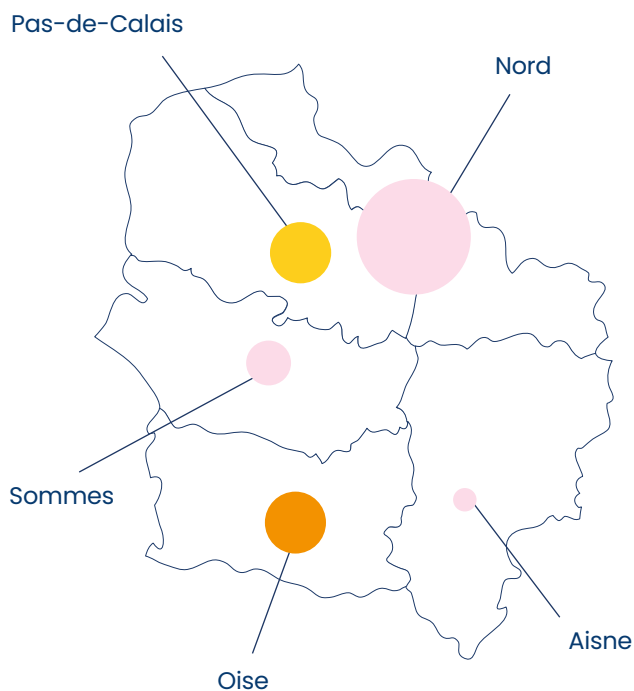
soit **29%**

des entreprises




Les nouveaux alternants sur le territoire

>> Évolution du nombre de nouveaux alternants entre 2023 et 2024



- < -8%
- Entre -8% et -4%
- Entre -4% et 0%
- Entre +0% et 4%
- Plus de +4%

 Nombre de nouveaux alternants dans la région

Les nouveaux alternants dans les branches professionnelles de l'interindustrie

>> Part de l'effectif total d'alternants sur l'emploi salarié de la branche

	2020	2021	2022	2023	2024
Fabrication de l'ameublement	● 4,5%	● 5,9%	● 7,2%	● 7,0%	● 6,5%
MCCIPP*	N.S.	N.S.	N.S.	N.S.	N.S.
Panneaux à base de bois	● 2,3%	● 3,2%	N.S.	N.S.	N.S.
Jeux, jouets et puériculture	● 2,3%	● 4,1%	● 3,9%	● 3,6%	● 5,5%
Caoutchouc	● 2,6%	● 3,6%	● 3,6%	● 3,7%	● 3,5%
Chimie	● 2,9%	● 2,9%	● 3,4%	● 3,5%	● 3,6%
Industries électriques et gazières	● 5,5%	● 6,3%	● 6,0%	● 6,1%	● 6,8%
Services d'efficacité énergétique	● 3,7%	● 4,9%	● 5,1%	● 6,1%	● 5,8%
Textile	● 1,8%	● 2,3%	● 2,7%	● 2,7%	● 2,3%
Habillement	● 2,1%	● 2,6%	● 3,2%	● 2,5%	● 2,6%
Maroquinerie	● 3,1%	● 6,8%	● 7,5%	● 8,6%	● 8,2%
Industrie de la chaussure et des articles chaussants	N.S.	N.S.	N.S.	N.S.	N.S.
Couture parisienne	N.S.	N.S.	N.S.	N.S.	N.S.
Bijouterie, joaillerie, orfèvrerie, horlogerie	● 3,7%	● 3,7%	● 4,7%	● 6,1%	● 5,4%
Carrières et matériaux	● 2,4%	● 2,9%	● 3,1%	● 3,3%	● 3,1%
Industries céramiques	● 2,5%	● 2,6%	● 2,6%	● 3,4%	● 2,2%
Ciments	N.S.	N.S.	N.S.	N.S.	N.S.
Tuiles et briques	N.S.	N.S.	N.S.	N.S.	N.S.
Fabrication mécanique du verre	● 2,3%	● 3,7%	● 3,8%	● 2,9%	● 2,0%
Cristal, verre et vitrail	● 2,7%	● 3,8%	● 3,3%	● 4,3%	● 3,1%
Métallurgie	● 3,3%	● 3,7%	● 4,0%	● 4,2%	● 4,3%
Recyclage	● 1,3%	● 2,1%	● 2,1%	● 2,0%	● 1,8%
Industrie papier carton	● 1,5%	● 1,7%	● 1,8%	● 1,9%	● 1,8%
Industries pétrolières	● 3,3%	● 3,1%	● 2,7%	● 3,9%	● 2,9%
Industrie pharmaceutique	● 2,8%	● 3,2%	● 3,7%	● 4,3%	● 5,0%
FC2PV**	● 2,1%	● 2,5%	● 3,4%	● 2,8%	● 2,4%
Plasturgie	● 2,9%	● 3,3%	● 3,4%	● 3,6%	● 3,7%
Industrie et services nautiques	N.S.	N.S.	N.S.	N.S.	N.S.
Interindustrie	● 3,1%	● 3,5%	● 3,8%	● 4,0%	● 4,0%

Une branche ayant moins de 500 salariés dans la région est indiquée « NS » pour « non significatif »

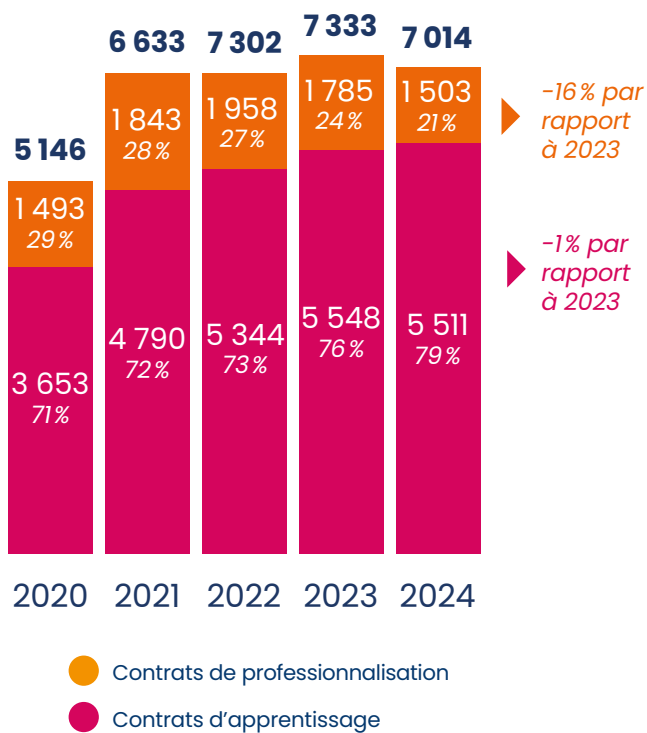
*MCCIPP : Menuiseries, charpentes et construction industrialisées et portes planes

**FC2PV : Fabrication et commerce des produits à usage pharmaceutique, parapharmaceutique et vétérinaire

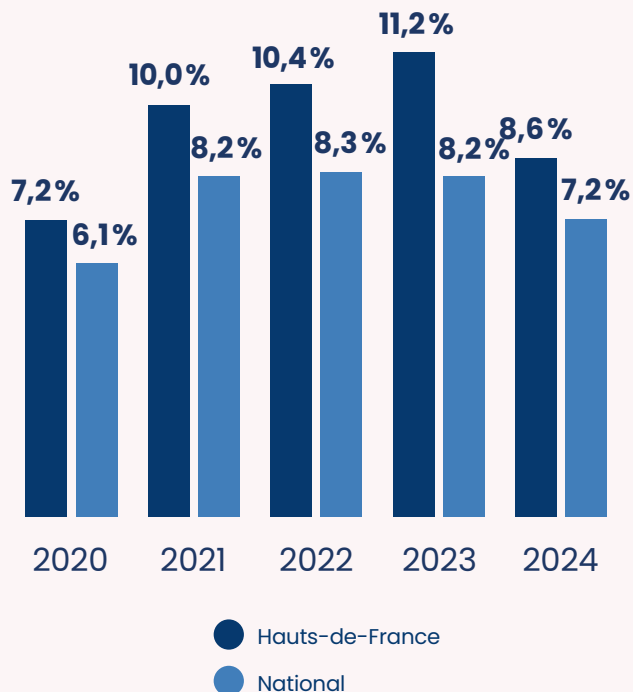
Source : OPCO 2i, données alternance

Les alternants dans l'interindustrie

>> Évolution du nombre de nouveaux alternants par dispositif

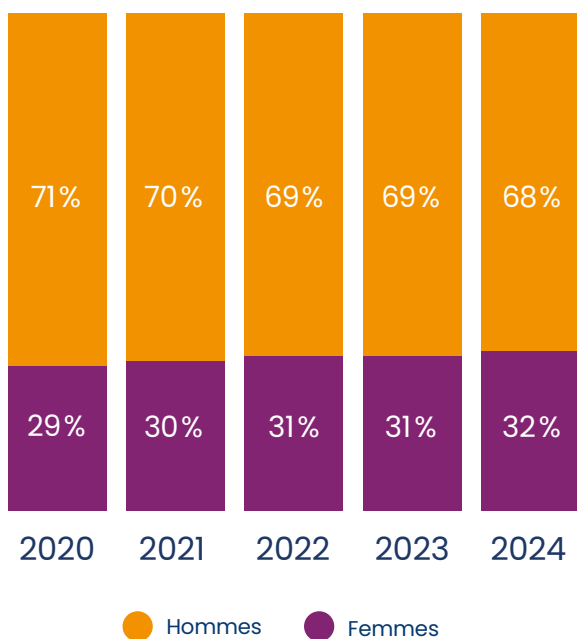


>> Part des nouveaux contrats rompus au cours de leurs 9 premiers mois

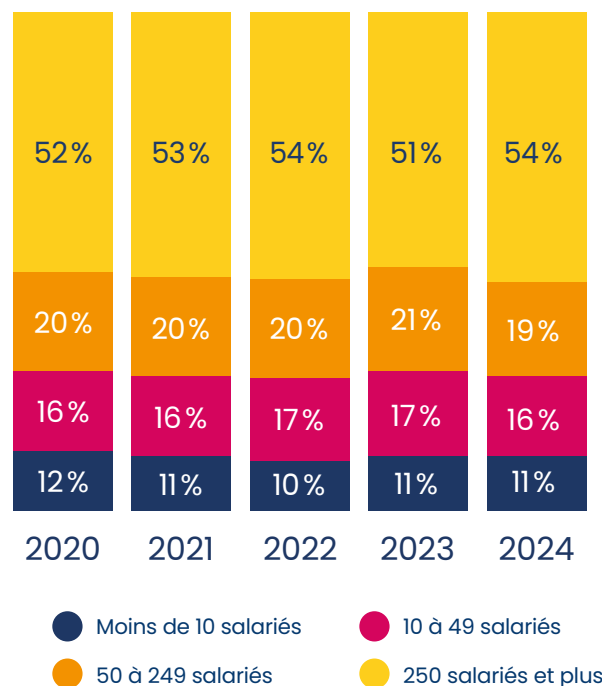


>> Évolution de la répartition des nouveaux alternants...

... par sexe



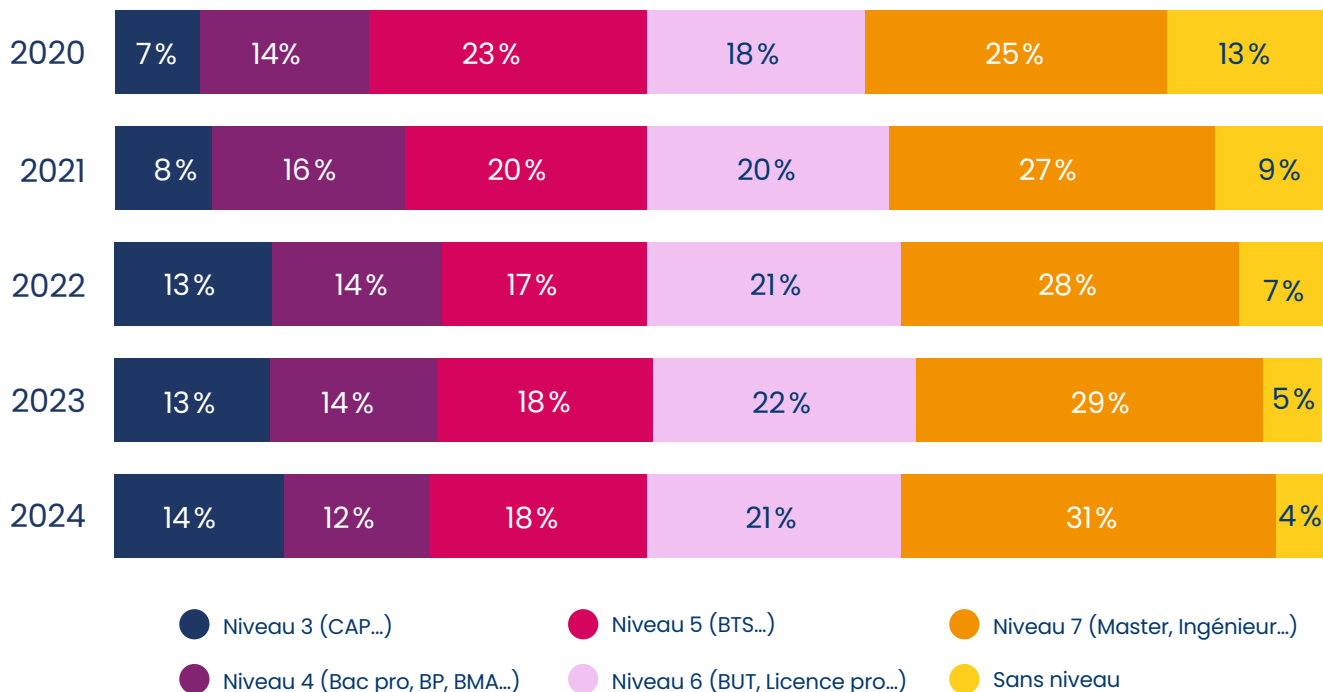
... par taille de leur entreprise



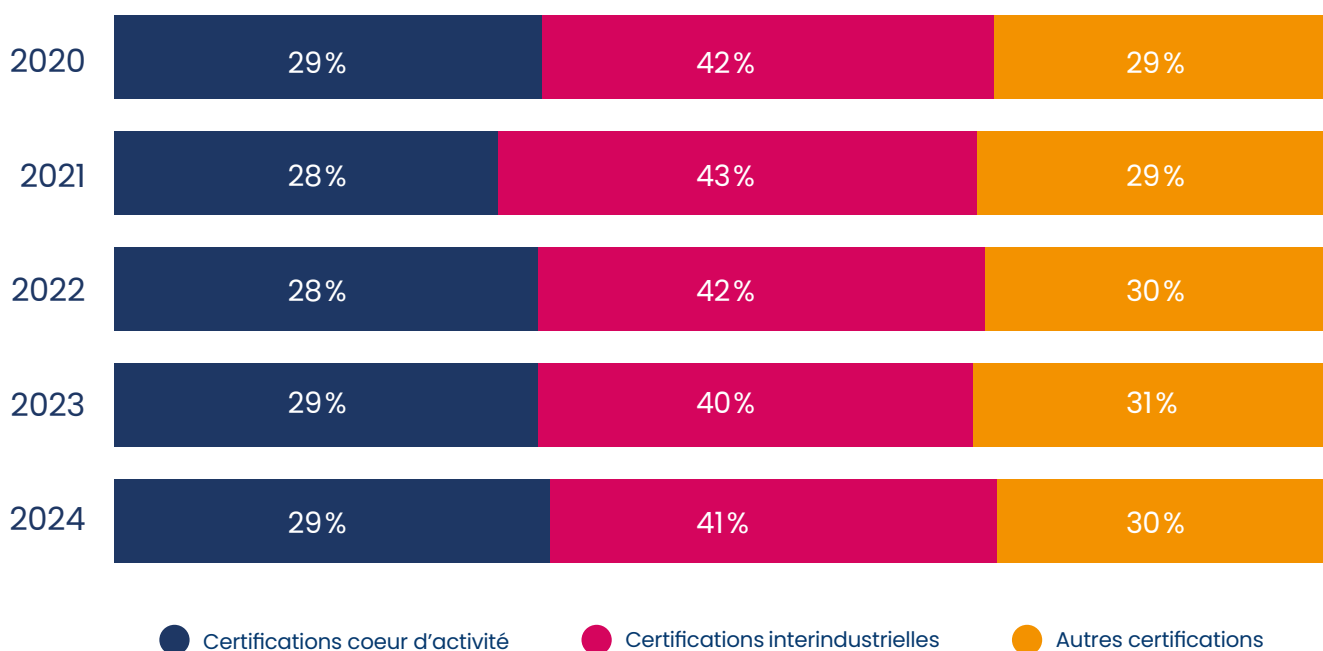
Source : OPCO 2i, données alternance

Les certifications visées

>> Évolution de la répartition des nouveaux alternants selon le niveau de certification visé



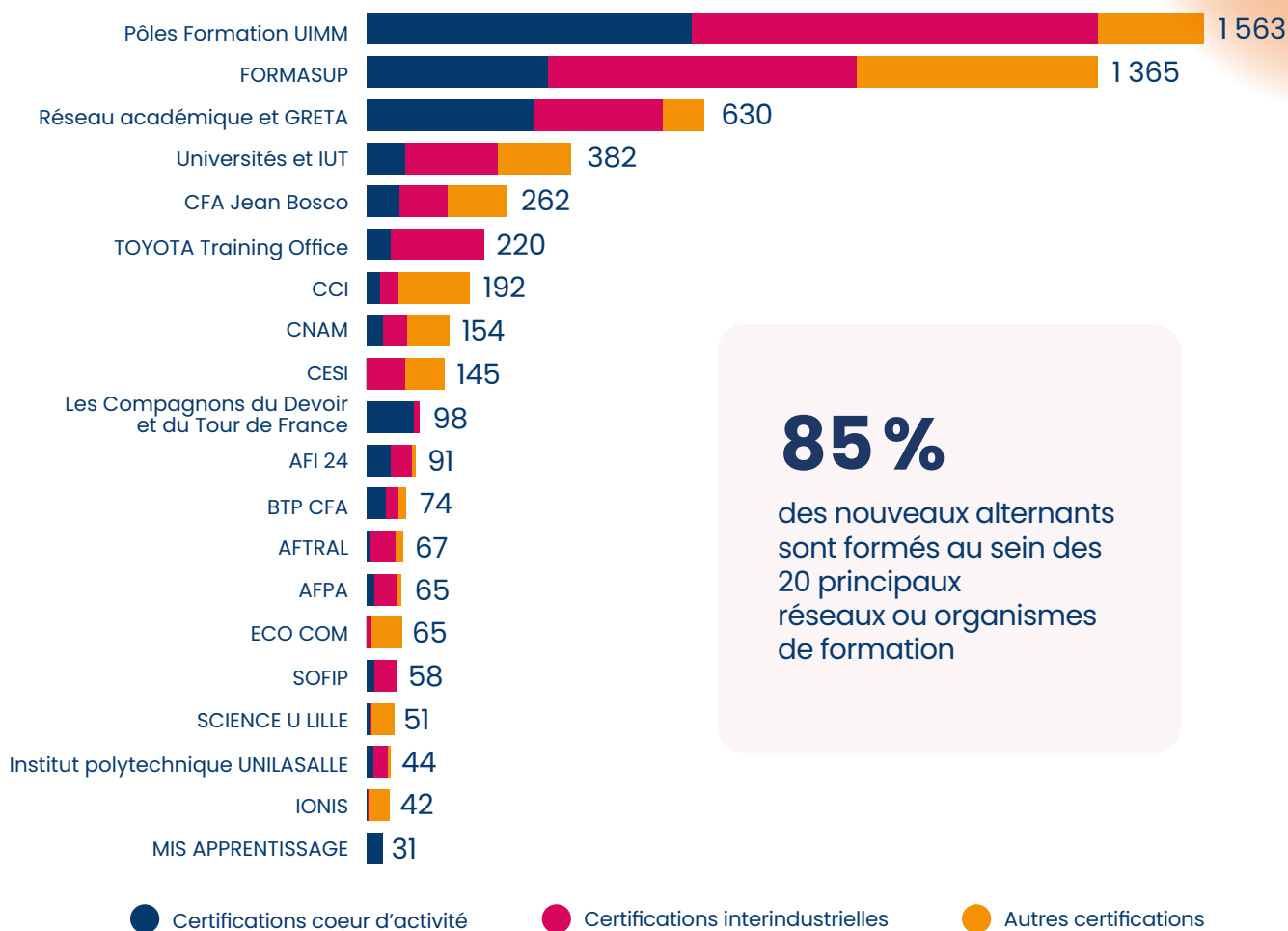
>> Évolution de la répartition des nouveaux alternants selon la catégorie de certification visée



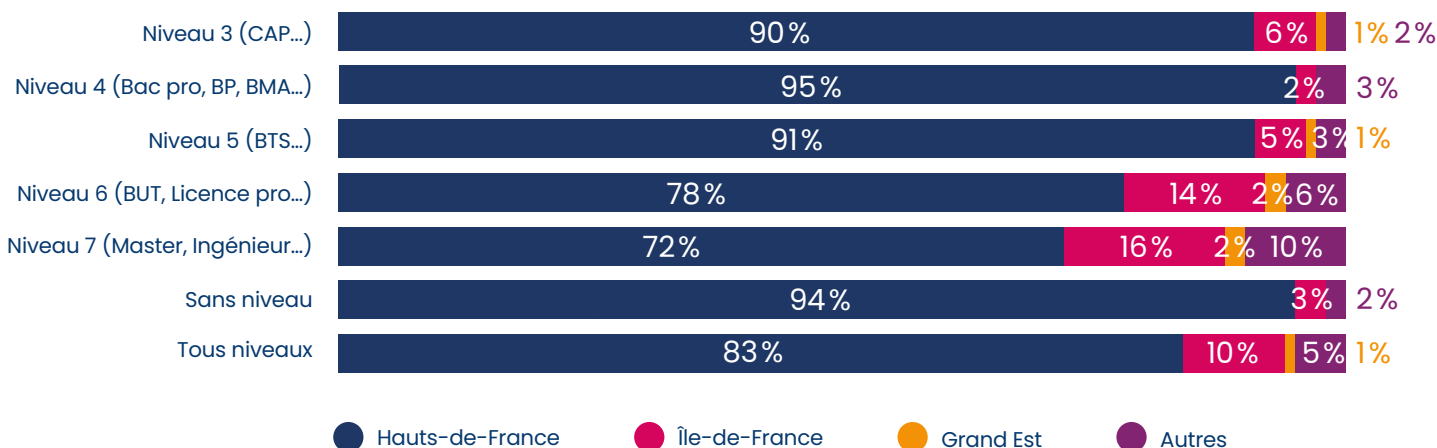
Source : OPCO 2i, données alternance

Les organismes de formation mobilisés

>> Principaux OF-CFA* formant les nouveaux alternants de la région



>> Répartition des nouveaux alternants de la région selon la localisation des OF-CFA*, par niveau



* Organismes de formation - Centres de formation d'apprentis
Source : OPCO 2i, données alternance